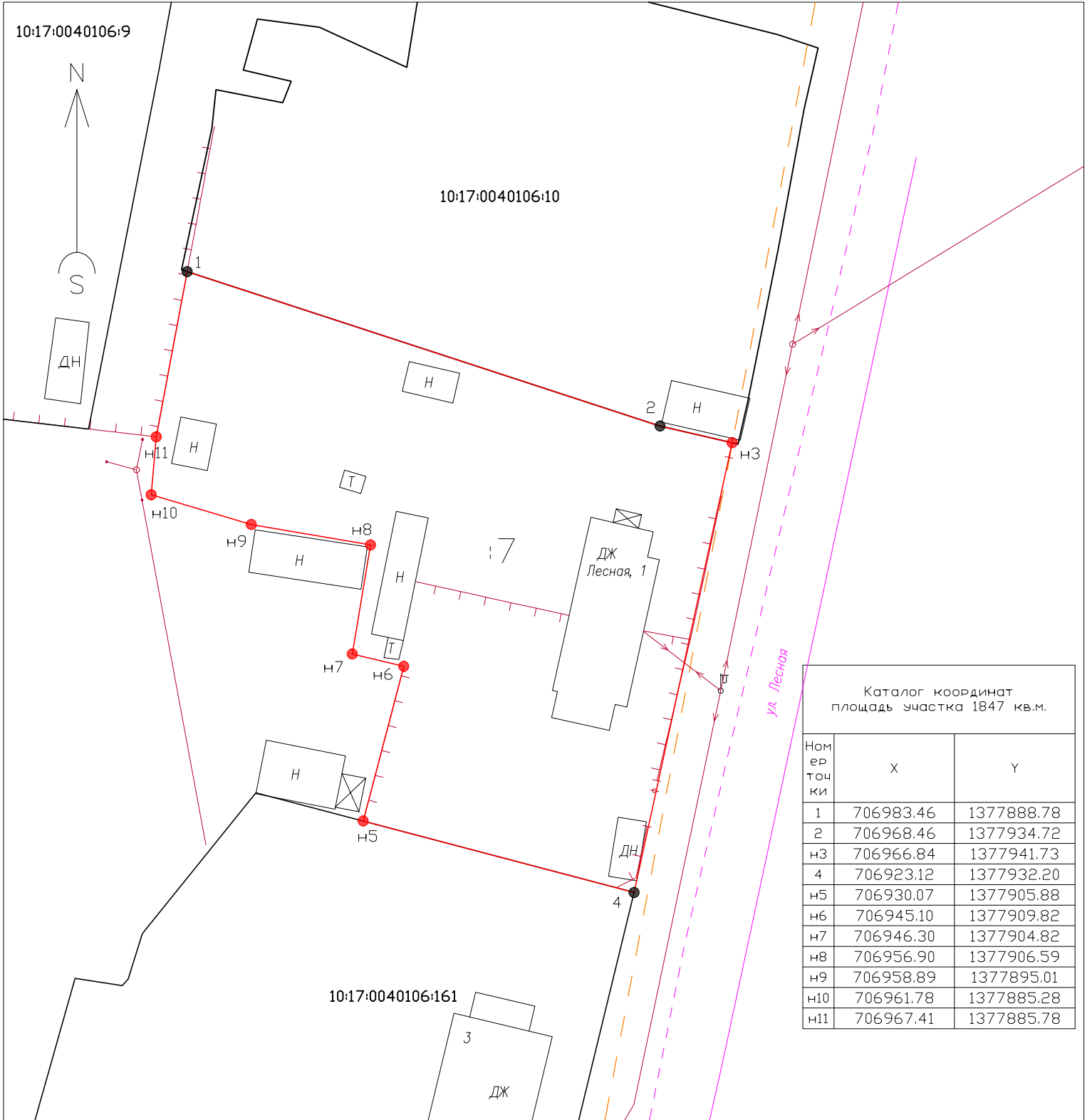


Чертеж земельных участков и их частей



Условные обозначения:

- - характерная точка границы земельного участка, сведения о которой отсутствуют в ЕГРН, местоположение которой определено при кадастровых работах (новая точка).

$n_1 \dots n_r$ — обозначение точки границы.

_____ - часть границы, сведения ЕГРН о которой позволяют однозначно определить ее положение на местности.

— ДОРОГА.

Каталог координат площадь участка 1847 кв.м.		
Номер точки	X	Y
1	706983.46	1377888.78
2	706968.46	1377934.72
н3	706966.84	1377941.73
4	706923.12	1377932.20
н5	706930.07	1377905.88
н6	706945.10	1377909.82
н7	706946.30	1377904.82
н8	706956.90	1377906.59
н9	706958.89	1377895.01
н10	706961.78	1377885.28
н11	706967.41	1377885.78